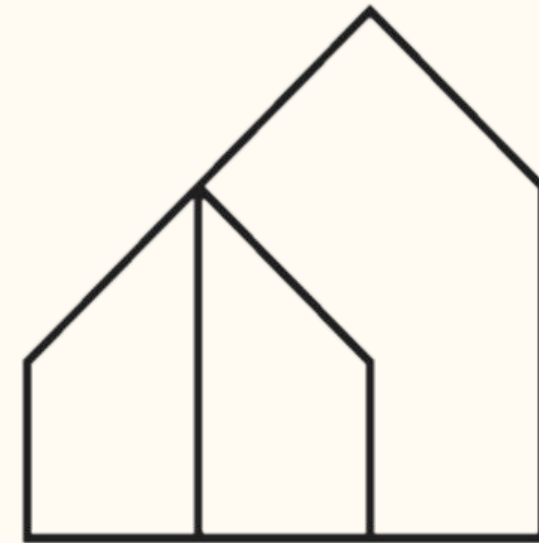


De la peine au retour dans la société

**Comment la détention
fonctionne-t-elle aujourd'hui – et
peut-elle être envisagée autrement ?**



de huizen

Introduction : Movie



- ▶ **Filmpje** QUESTION D'OBSERVATION : quelles étapes le papa traverse-t-il dans l'histoire ?

Contenu

1

Les bases : que se passe-t-il après un crime ?

2

Problèmes dans les prisons

3

Nouvelle idée : les maisons de détention

4

Belgique et Europe : où cela existe-t-il déjà ?

Contenu

1

Les bases : que se passe-t-il après un crime ?

2

Problèmes dans les prisons

3

Nouvelle idée : les maisons de détention

4

Belgique et Europe: où cela existe-il déjà?

Que se passe-t-il après un crime ?

Une société ne réagit pas de manière arbitraire : il existe des étapes et des règles à suivre.



Pourquoi la société punit-elle ?

Sécurité

Les personnes doivent pouvoir se sentir en sécurité.

C'est
pourquoi

Règles

On vit mieux ensemble grâce à des règles communes.

Ne pas respecter les règles
Conséquence

Quel est l'objectif de la peine ?

Protection de la société

Favoriser la réinsertion

Prévenir la récidive

**Montrer les conséquences
d'une faute**

La réinsertion = retrouver sa place dans la société

La prison doit aider à ::

1. Trouver ou retrouver un emploi ou une formation
2. Trouver un logement
3. Apprendre à respecter les règles
4. Apprendre à vivre avec les autres

Contenu

1

Les bases : que se passe-t-il après un crime ?

2

Problèmes dans la prison

3

Nouvelle idee: Maisons de détention.

4

Belgique et Europe: où cela existe-il déjà?

Les missions de la prison

Le rôle de la prison:

- 1. Garantir la sécurité et maintenir l'ordre**
- 2. Offrir des soins et un accompagnement**
- 3. Préparer le retour dans la société**

Ce n'est pas facile : la prison doit accomplir plusieurs missions à la fois.

Les problèmes dans les prisons

Problèmes de capacité et de personnel

- Trop peu de places
- Pas assez de personnel
- Des bâtiments vieillissants

Problèmes de santé

- Maladies
- Aide insuffisante

Problèmes liés à la réinsertion

- Risque de récidive
- Peu de chances de trouver un emploi
- Peu d'activités utiles

Difficulté à accompagner correctement les personnes

Surpopulation

Quoi?

- Trop de personnes, trop peu de places
- Les prisons sont trop pleines.

Résultat :
il est plus difficile d'aider chaque personne de manière adéquate.

Contenu

1

Les bases : que se passe-t-il après un crime ?

2

Problèmes dans les prisons.

3

Nouvelle idee: Maisons de détention

4

Belgique et Europe: où existe-il déjà?

Qu'est-ce qu'une maison de détention ?

Trois piliers

1. À taille humaine



2. Différenciée



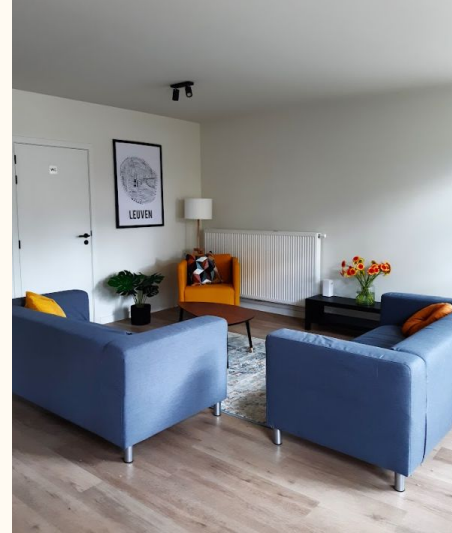
3. Ancrée dans la communauté



1. À taille humaine



Petit groupe: 30
résidents



- Un accompagnement adapté à chaque personne
- Plus de contacts entre les accompagnateurs et les résidents
- De meilleurs accords et un meilleur suivi
- Plus de calme et de stabilité pour les résidents

2. Différenciée



Toutes les maisons de détention ne sont pas identiques:

- Des règles différentes
- Un accompagnement différent
- Des profils de résidents différents
- Des niveaux de sécurité différents

On cherche la maison la plus adaptée à chaque personne

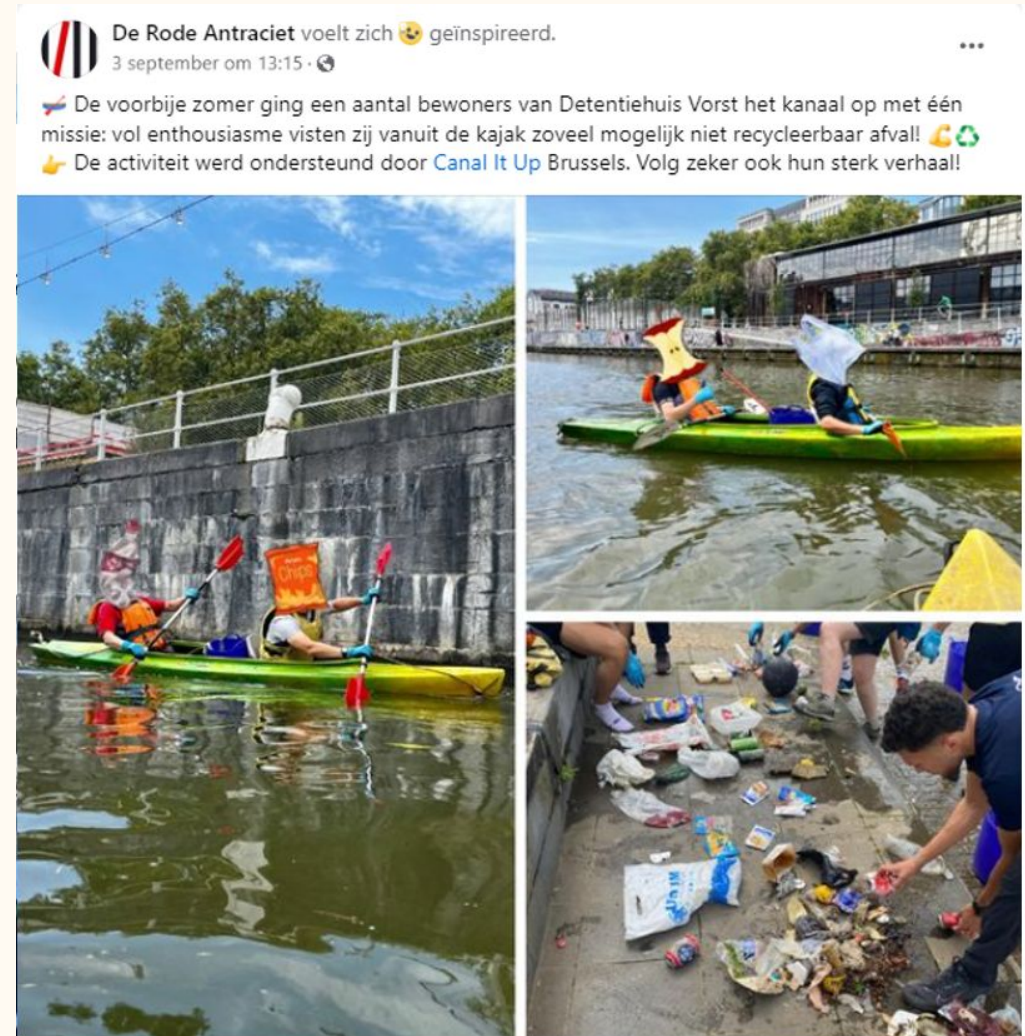
3. Ancrée dans la communauté



- Près de la famille
- Près du travail
- Près des services d'aide

Des liens avec le quartier:

- Les résidents s'engagent pour le quartier
- Le quartier participe à leur réinsertion



Comparaison

Prison



- Surpeuplée
- Peu d'accompagnement personnalisé
- Risque plus élevé de récidive

Maison de détention



- 30 habitants
- Accompagnement personnalisé
- Aide pour éviter la récidive

Inhoud

1

Les bases : que se passe-t-il après un crime ?

2

Problèmes dans les prisons

3

Nouvelle idée: Maisons de détention

4

Belgique et Europe: où existe-il déjà?

Belgique: Deux formes de détention à petite échelle

Maisons de détention

Qui: Peines courts, < 3 ans.

Quand: 57 à 77 places

3 Maisons de
détention:

- Courtrai
- Forest
- Olen

Maisons de transition

Qui: Fin dus peine

Quand: 15 à 25 places

5 Maisons de
transitions:

- Louvain
- Hamme
- Malines
- Enghien
- Gentbrugge

Maison de transition



Maison de détention



Europe



RESCALED

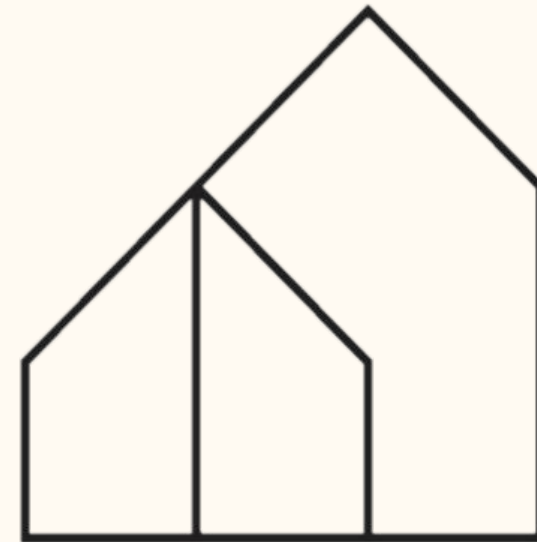
20 pays



De la peine au retour dans la société

Comment la détention fonctionne-t-elle aujourd'hui – et peut-elle être envisagée autrement ?

www.vzwdehuizen.be
info@dehuizen.be



de huizen